

# PLENIERE

## ESS & PLAN DE RELANCE

Décryptage des appels à projets

6 mai 2021, 14h-16h



### Avec le soutien financier



### En partenariat



# Consignes Zoom

---



Merci de couper votre micro et votre caméra



Utiliser le module converser (ou chat) si vous souhaitez prendre la parole, en indiquant simplement votre nom et fonction, nous vous donnerons la parole



Utiliser le module converser également pour poser des questions ou envoyer un message aux intervenants et/ou participants

# DÉROULÉ & INTERVENANTS

**Animation** : Sébastien MARECHAL - CRESS

## 1. Ouverture

Cécilia MOURGUES - **Sous-préfète à la relance dans le Cantal**

Damien GAUCHERAND - **Vice-Président de la Chambre régionale de l'Economie Sociale et solidaire**

Stéphanie GOUJON - **Association nationale French Impact , Directrice**

## 2. Panorama des appels

Emmanuelle HAUTCOEUR- **DREETS, Direction régionale de l'économie de l'emploi du travail et des solidarités, Adjointe au chef de pôle Entreprises Emploi Compétences et Solidarités**

Marie BONNARD - **CRESS, Chargée de développement achats responsables**

Mathilde ROBIN - **DREETS, Chargée de projets insertion par l'activité économique, Service inclusion politique de la ville**

Flavie LEJEMTEL - **DRAC, Direction régionale des Arts et de la Culture, Conseillère Théâtre et Arts de la rue & Guillaume JUIN - Conseiller Actions culturelle et territoriales**

## 3. Conseils pratiques

Angélie DANET - **BGE, Responsable DLA Régional & Marie BONNARD - CRESS**

## 4. Dispositifs financiers

Marianne TARDY - **France Active, chargée de développement**

Evènement organisé sous l'impulsion et avec l'implication de Maud BRETONES - **DREETS, correspondante régionale ESS Etat**



## **1. Ouverture**

Pourquoi ce webinar? Qui fait quoi ?

## **2. Panorama des appels à projet**

## **3. Conseils pratiques**

Construire un projet, être informé des appels, préparer une candidature, mettre en œuvre son projet

## **4. Dispositifs financiers**

Diagnostic, solutions de financement, mobilisation d'un réseau

# Les sous-préfets à la relance

## 1. Ouverture

## 2. Panorama des appels à projet

## 3. Conseils pratiques

## 4. Solutions financières

### Département

### Contact

Ain 01

philippe.beuzelin@ain.gouv.fr

Allier 03

jean-marc.giraud@allier.gouv.fr

Ardèche 07

bernard.roudil@ardeche.gouv.fr

Cantal 15

pref-francerelance@cantal.gouv.fr

Drôme 26

marie.argouarch@drome.gouv.fr

Isère 38

pref-relance@isere.gouv.fr

Loire 42

loic.armand@loire.gouv.fr

Haute Loire 43

pref-plan-relance@haute-loire.gouv.fr

Puy-de-Dôme 63

pascal.bagdian@puy-de-dome.gouv.fr

Rhône 69

clement.vives@rhone.gouv.fr

Savoie 73

juliette.part@savoie.gouv.fr

Haute-Savoie 74

florence.gouache@haute-savoie.gouv.fr

# La CRESS

1. Ouverture

2. Panorama  
des appels à  
projet

3. Conseils  
pratiques

4. Solutions  
financières

 **Auvergne-Rhône-Alpes**  
**Solidaires**  
**FAIT PEAU NEUVE !**

le 20 avril, découvrez  
**AMBITION ESS**

Votre portail ESS de référence dans la région

<https://auvergne-rhone-alpes.ambition-ess.org>



# Le French Impact

---

<https://www.le-frenchimpact.fr/ess-relance>



## ESS Relance

Parce que l'urgence c'est aussi la relance, nous lançons « ESS relance », un cycle de rencontres pour décrypter le plan de relance et recenser les blocages. Ainsi nous mobilisons les territoires et les écosystèmes de projets, au service du plan #FranceRelance !

1. Ouverture

2. Panorama  
des appels à  
projet

3. Conseils  
pratiques

4. Solutions  
financières



## 1. Ouverture

Pourquoi ce webinaire? Qui fait quoi ?

## 2. Panorama des appels à projet

## 3. Conseils pratiques

Construire un projet, être informé des appels, préparer une candidature, mettre en œuvre son projet

## 4. Dispositifs financiers

Diagnostic, solutions de financement, mobilisation d'un réseau

# Rappel général sur le plan de relance



## Mesures de soutien aux entreprises Liens utiles

**Plan de relance (mesures, appels à projets, actualités, outils...)**

<https://www.economie.gouv.fr/plan-de-relance>



**Mesures de soutien économique**

[Économie.gouv.fr https://www.economie.gouv.fr/covid19-soutien-entreprises](https://www.economie.gouv.fr/covid19-soutien-entreprises)

**Mesures de soutien à l'emploi et au recrutement**

<https://travail-emploi.gouv.fr/emploi>

<https://www.1jeune1solution.gouv.fr>

**Relecture des mesures et appels à projets pour les structures de l'ESS :**

<https://www.economie.gouv.fr/mesures-soutien-structures-ess>

<https://www.economie.gouv.fr/france-relance-appels-projets-economie-sociale-solidaire-ess>

**Fonds d'urgence ESS (moins de 10 ETP)**

<https://www.urgence-ess.fr/>



1. Ouverture

2. Panorama  
des appels à  
projet

3. Conseils  
pratiques

4. Solutions  
financières

# Sélection d'appels à projet ESS

## Agriculture/alimentation

<a href="#">Alimentation locale et solidaire</a> 15/09/2021	DRAAF/Dpts <a href="#">Contacts ici</a>	Paniers d'alimentation, distribution de repas ou cuisines partagées, marchés solidaires...	Eligibles : <b>têtes de réseaux, acteurs société civile et ESS</b> . 40% à 80% des dépenses éligibles. Achèvement avant fin oct 2021.
<a href="#">Jardins partagés et collectifs</a> 30/07/2021	DRAFF/Dpts <a href="#">Contacts ici</a>	Jardins en zones urbaines et périurbaines (commune de plus de 3000 habitants), pas de vocation marchande.	Eligibles : <b>associations, collectivités, bailleurs sociaux</b> . 50% à 80% des dépenses éligibles.
<a href="#">Quartiers fertiles</a> 15/11/2021	ANRU <a href="#">Contact ici</a>	Quartiers en renouvellement urbain, projets dans une logique productive et marchande.	Eligibles : <b>entreprises, coopératives, associations</b> . 50% des dépenses éligibles.
<a href="#">Fond Avenir Bio</a> 31/12/2022	Agence BIO <a href="#">Contact ici</a>	Démarche de filière pour le développement de produits bio.	Eligibles: <b>entreprises, coopératives, associations</b> . Durée : 2 à 3 ans. 1,2 millions d'euros maxi par projet.
<a href="#">Filières agricoles et agroalimentaires</a> 31/12/2022	France AgriMer <a href="#">Contact ici</a>	Création de nouvelles filières, notamment agroécologiques, de produits agricoles et agroalimentaires.	Eligibles : <b>entreprises, coopératives, organismes agricoles</b> . Durée des projets : 6 à 30 mois. 50% des dépenses éligibles.

## Tiers-lieux

<a href="#">La fabrique des territoires</a> 30/06/2021	ANTC <a href="#">Contact ici</a>	Financement de tiers-lieux de territoires, existants ou en création.	Eligibles : <b>entreprises, fondations, associations, GIP/GIE, collectivités</b> . 75 000 à 150 000 € sur 3 ans, à raison de 50 000 € par an maximum.
---	-------------------------------------	--	---

# Sélection d'appels à projet ESS

## Environnement

<a href="#">Tremplin transition écologique</a> 31/12/2021	ADEME <a href="#">Contact ici</a>	Acquisition, travaux, ou études en lien avec la transition écologique.	Eligibles : TPE/PME, coopératives mais pas auto-entrepreneurs.
<a href="#">Tourisme Durable</a> 14/06/2021	ADEME <a href="#">Contact ici</a>	Soutenir aux démarches de tourisme durable dans les territoires ruraux.	Eligibles : TPE/PME, associations, coopératives, particuliers, collectivités. 2000000 € maxi/projet, 70 % des couts éligibles.
<a href="#">Réemploi / Equipements</a> 31/12/2021	ADEME/ CRESS <a href="#">Contact ici</a>	Equipements pour réemploi, réparation, réutilisation, dont valorisation des invendus non alimentaires.	Eligibles : entreprises, associations, coopératives, collectivités. 55% à 70% des dépenses éligibles, pour les acteurs de l'ESS.
<a href="#">Réemploi / Diagnostic et études</a> 31/12/2021	ADEME/ CRESS <a href="#">Contact ici</a>	Diagnostics et études de faisabilité pour le réemploi, la réparation et la réutilisation.	Eligibles : entreprises, associations, coopératives, collectivités, chambres consulaires. 70 % du coût de l'étude.
<a href="#">Réemploi - Substitution plastique</a> 31/12/2021	ADEME <a href="#">Contact ici</a>	Etudes, expérimentations et investissement pour réemploi, réduction et substitution des emballages.	Eligibles : entreprises, associations, collectivités avec activité de restauration. 70 % des dépenses éligibles pour études et expérimentation, 55 % pour l'investissement.

## Prospection formation

<a href="#">Innover pour la formation de demain</a> 30/06/2022	DREETS/ Pôle Emploi <a href="#">Contact ici</a>	Expérimentation de nouveaux dispositifs de formation en vue de changement prospectifs.	Eligibles : tous types d'acteurs public ou privé.
---	---	--	---

# Sélection d'appels à projet ESS

## Solidarité

<a href="#">Fonds Développement Inclusion</a> 15/06/2021	DREETS <a href="#">Contact ici</a>	Création d'emploi et mobilité solidaire, visant les jeunes, les femmes, les publics sous-main de justice, les seniors.	Eligibles: <b>SIAE</b> . 55% des couts éligibles, augmenté à 75% pour les zones prioritaires (ZRR, QPV...).
<a href="#">Soutien des TPE en territoire fragile</a> 31/12/2022	BPI France <a href="#">Contact ici</a>	Soutien à l'entrepreneuriat en zones fragiles (zones rurales, Cœur de Ville).	Eligibilité : <b>réseaux d'accompagnement des entreprises en activité depuis moins de 5 ans</b> .
<a href="#">Territoire d'industrie</a> 31/12/2021	DREETS/ BPI <a href="#">Contact ici</a>	Financement d'infrastructures industrielles. Engagement social et environnemental exigé.	Eligibles : <b>entreprises, associations, établissements de formation</b> . 2 ans maximum. Minimum 400 000 € de dépenses éligibles.

## Culture

<a href="#">Prendre l'air (du temps)</a> 21/05/2021	DRAC/ Dpts <a href="#">Contact ici</a>	Résidence artistique, atelier de pratique artistique, médiation muséale/ patrimoniale, diffusion d'œuvres.	Eligibles : <b>professionnels du spectacle vivant, patrimoine et éducation populaire</b> . Minimum 1 500 euros. Achèvement avant le 7 nov. 2021.
<a href="#">Fonds Festivals</a> A venir fin mai 2021.	DRAC/ Dpts <a href="#">Contact ici</a>	Soutien financier pour l'organisation de festivals.	Eligibles: <b>Organisateurs de manifestations artistiques</b> .
<a href="#">Fonds Artistes Professionnels</a> A venir fin mai 2021.	DRAC/ Dpts <a href="#">Contact ici</a>	Appel à venir fin mai 2021. Soutien à la reprise d'activité suite à la crise sanitaire.	Eligibles : <b>Artistes professionnels</b> .

# Appel tiers-lieux, Fabrique des Territoires



**SOCIÉTÉ  
NUMÉRIQUE**

**Fabrique des Territoires** <https://societenumerique.gouv.fr/tierslieux/>

***Date limite : 30/09/2021***

**SOCIÉTÉ NUMÉRIQUE** [nouveauxliens@anct.gouv.fr](mailto:nouveauxliens@anct.gouv.fr)

**Objectif** : financement de **tiers-lieux de territoires**, existants ou en création.

Mobilisation d'un **collectif de partenaires** -> groupements/consortiums encouragés.

Thématique libre : numérique, apprentissage « par le faire », travail indépendant et nouvelles pratiques créatives et collaboratives, transition écologique, etc...

**Eligibles** : **entreprises** publiques/privées, **fondations, associations, GIP/GIE, collectivités territoriales.**

**Montant** de **75 000 à 150 000 €**, à raison de 50 000 € par an maximum, le temps pour les structures de trouver leur équilibre économique.

**Durée** des projets jusqu'à **3 ans.**

1. Ouverture

2. Panorama  
des appels à  
projet

3. Conseils  
pratiques

4. Solutions  
financières

# Appel FDI, au service de la relance inclusive et de la croissance de l'IAE



<https://travail-emploi.gouv.fr/actualites/l-actualite-du-ministere/FDI-AP2021>

## 1. Ouverture

**Cibles** : SIAE porteuses d'un projet de **création d'emploi à court terme**.

Priorisation : typologie de projet, de structure, territoire d'implantation, publicvisé, filière d'activité.

## 2. Panorama des appels à projet

**Objectif** : confirmer la trajectoire de croissance fixée par le Pacte d'Ambition pour l'IAE, **créer 30 000 emplois en SIAE dont 10 000 dès 2021**. Soutien à l'investissement, au développement commercial, à l'aide au conseil, au démarrage de nouvelles structures.

Et aussi : favoriser la **mobilité solidaire**, de façon à mailler le territoire de services et de solutions pour accompagner les personnes éloignées de l'emploi, lever les freins liés à la mobilité.

Enveloppe nationale de 150 M€ (création d'emploi) et 12,5M€ (mobilité solidaire).

## 4. Solutions financières

**Montant** : taux de prise en charge du FDI plafonné à **55% à 75%** dans les territoires prioritaires.

**Durée** : conventionnement **12 mois**. Dépôt sur la plate-forme Démarches Simplifiées.

**Date limite : 15 juin 2021**

**Contacts** : interlocuteur habituel Insertion par l'activité économique, [DDETS ou DDETS PP de votre département](#)

# Appels Culture



## Prendre l'air du temps

<https://www.culture.gouv.fr/Aides-demarches/Appels-a-projets/PRENDRE-L-AIR-du-temps-2-un-ete-culturel-pour-tous-et-partout-en-Auvergne-Rhone-Alpes>

**Cibles :** professionnels du spectacle vivant, du patrimoine et de l'éducation populaire. Equipe artistique, théâtres, collectivités...

**Objectif :** financement de courte résidence artistique, atelier de pratique artistique, médiation muséale/patrimoniale, diffusion d'œuvres en lieux non dédiés.

**Montant** minimum 1 500 euros

Projets à exécuter **avant le 7 nov. 2021** (vacances d'été - vacances de Toussaint)

**Date limite :** 21/05/2021

A venir  
Mai 2021 →

<https://www.culture.gouv.fr/Regions/Drac-Auvergne-Rhone-Alpes/>  
<https://auvergnerhonealpes-spectacle vivant.fr/>  
<https://cnm.fr/mise-en-place-dun-fonds-de-soutien-exceptionnel-de-20m-aux-festivals/>

## Fonds Festivals

**Cibles :** Organismes de manifestations artistiques de spectacle vivant ou de littérature professionnelle

**Objectif :** Soutien financier pour l'organisation et pour couvrir les charges/pertes dues à la crise sanitaire.

**Contacts à la DRAC :** [flavie.lejemtel@culture.gouv.fr](mailto:flavie.lejemtel@culture.gouv.fr); [guillaume.juin@culture.gouv.fr](mailto:guillaume.juin@culture.gouv.fr)

## Fonds Artistes Pro

**Cibles :** Artistes professionnels

**Objectif :** Soutien à la reprise d'activité suite à la crise sanitaire.

1. Ouverture

2. Panorama des appels à projet

3. Conseils pratiques

4. Solutions financières

# Questions

---

1. Ouverture

2. Panorama  
des appels à  
projet

3. Conseils  
pratiques

4. Solutions  
financières





## 1. Ouverture

Pourquoi ce webinar? Qui fait quoi ?

## 2. Panorama des appels à projet

## 3. Conseils pratiques

Construire un projet, être informé des appels, préparer une candidature, mettre en œuvre son projet

## 4. Dispositifs financiers

Diagnostic, solutions de financement, mobilisation d'un réseau

# Construire un projet structurant

- Les besoins de ma structure (**projet stratégique et modèle économique**) et les **attentes de l'AAP** (prérequis techniques).
- La solidité **économique et financière** de ma structure (confrontée aux prérequis financiers)
- Mon projet :
  - ✓ Contenu ?
  - ✓ Groupement : Avec qui ? Quelle coordination?
  - ✓ Comment le financer? Les investissements nécessaires?



*Structures d'accompagnement, incubateurs, accélérateurs, pépinières*

## Structure

RONALPIA <https://www.ronalpia.fr/>  
COCOSHAKER <https://www.cocoshaker.fr/>  
Domb'Innov <https://www.dombinnov.fr/>  
Catapulte <https://catapulte.io/>  
Incubateur Landestini <https://landestini.org/>  
CREFAD Auvergne [crefadauvergne.org/](https://crefadauvergne.org/)  
Emergences <https://www.fondation-emergences.fr/>

## Localisation

Rhône, Loire, Isère, Drôme  
Auvergne  
Ain  
Cantal  
Cantal Auvergne  
Auvergne  
Métropole de Lyon

## Structure

ID Cube <https://www.innovales.fr/>  
Urscop <https://www.scop.org/>  
DLA <https://www.info-dla.fr/>  
Alter Incub <https://aura.alterincub.coop/>  
Hub-IC du Damier <https://www.ledamier.fr/>  
AMESUD <https://www.amesud.fr/>  
Anciela <https://www.anciela.info/>

## Localisation

Savoie, Haute-Savoie  
Région AURA  
Région AURA  
Région AURA  
Régional  
Ardèche  
Métropole de Lyon

1. Ouverture

2. Panorama  
des appels à  
projet

3. Conseils  
pratiques

4. Solutions  
financières

# Se tenir informé de la sortie des appels

## 1. Ouverture

- Le plan de relance :

<https://www.economie.gouv.fr/france-relance-appels-projets-economie-sociale-solidaire-ess#>

<https://www.avise.org/actualites/appel-a-projets-de-la-fondation-entreprendre-entreprendre-la-ruralite>

<https://www.le-frenchimpact.fr/ess-relance>

## 2. Panorama des appels à projet

- Tous les appels à projet accessibles à l'ESS

Site contributif **Ambition ESS**

<https://auvergne-rhone-alpes.ambition-ess.org/appels-a-projet>



## 3. Conseils pratiques

- Des sites par secteur et thématiques:

Collectivités

<https://www.auvergnerhonealpes.fr>

<https://www.grandlyon.com>

<https://www.lyon.fr>

<https://www.clermontmetropole.eu>

<https://www.grenoblealpesmetropole.fr>

<https://www.saint-etienne-metropole.fr>

Fondations

<https://www.fondationdefrance.org>

<https://www.fondationcarasso.org>

<https://www.fondation-afnic.fr>

<https://www.wattforchange.org>

<https://creditagricoleassurances.optimytool.com>

<https://www.programme-pins.org>

Thématiques

[https://www.carenews.com/appels\\_a\\_projets](https://www.carenews.com/appels_a_projets)

<https://www.uniformation>

<https://www.loppcommerce.com>

<https://regions.opcoep.fr>

## 4. Solutions financières



*S'inscrire à des Newsletter de veille*

# Monter son dossier de candidature

## 1. Ouverture

## 2. Panorama des appels à projet

## 3. Conseils pratiques

## 4. Solutions financières

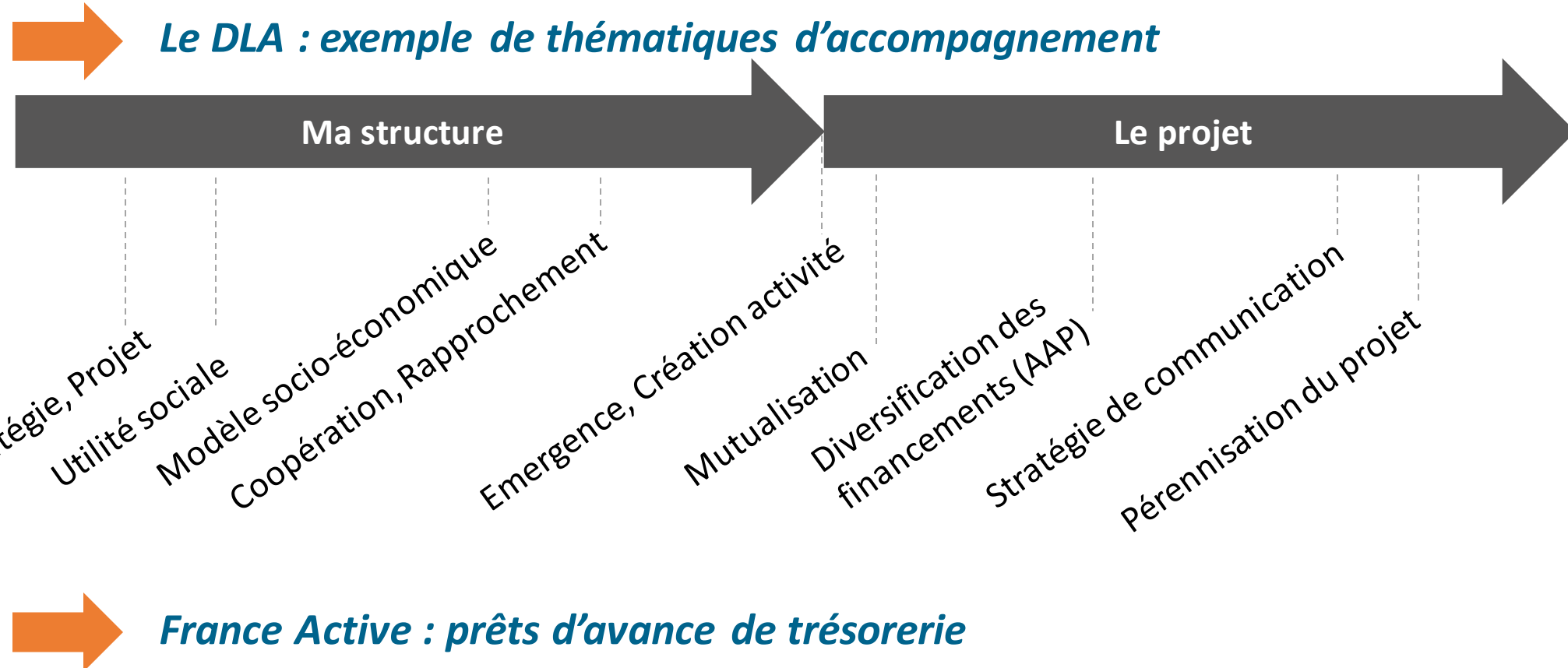
- Anticiper le montage du dossier selon le **déla**i de réponse
- Les **partenariats** : co-demandeurs, prestataires, sous-traitants, partenaires ?
- La composition de **l'équipe projet** : compétences, savoir-faire, connaissance du marché
- La **durée maxi** du projet, les contraintes administratives
- Les **critères de notation** : quelles sont mes chances de l'emporter, quelle concurrence ?
- Les **indicateurs** et moyens d'évaluation
- Le montage financier : **besoin de cofinancement** ? montants mini, maxi ?



*A la CRESS, une nouvelle offre d'accompagnement à la réponse aux appels à projets / appels d'offres. [mbonnard@cress-aura.org](mailto:mbonnard@cress-aura.org)*

# Mettre en œuvre son projet

- Se tenir prêt à déployer le marché : adéquation **plan de charge et date de notification**
- Anticiper les besoins en **trésorerie**



1. Ouverture

2. Panorama des appels à projet

3. Conseils pratiques

4. Solutions financières

# Questions

---



1. Ouverture

2. Panorama  
des appels à  
projet

3. Conseils  
pratiques

4. Solutions  
financières





## 1. Ouverture

Pourquoi ce webinar? Qui fait quoi ?

## 2. Panorama des appels à projet

## 3. Conseils pratiques

Construire un projet, être informé des appels, préparer une candidature, mettre en œuvre son projet

## 4. Dispositifs financiers

Diagnostic, solutions de financement, mobilisation d'un réseau

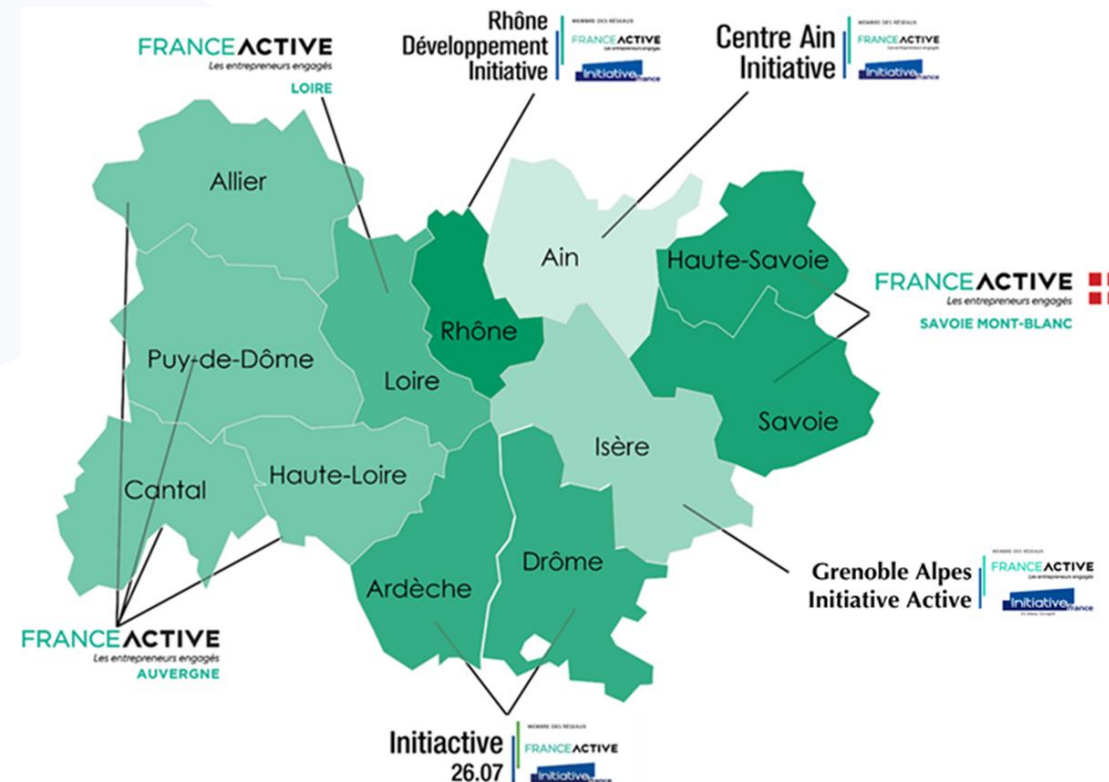
# Le Pacte Relance de France Active

**FRANCE ACTIVE**  
Les entrepreneurs engagés  
AUVERGNE-RHÔNE-ALPES

**Une offre complète renforcée pour passer la crise, redémarrer et réussir la relance !**

- > Vous êtes dirigeant d'entreprise ;
- > votre entreprise est résolument tournée vers la recherche d'utilité sociale ;
- > de nombreux emplois sont en jeu dans la sauvegarde de votre entreprise.

*Pour vous, France Active a mis en place des mesures construites en lien avec ses partenaires. Faire ensemble, jouer collectif est essentiel en période de crise.*



# 1

## DIAGNOSTIQUER POUR ÉVALUER LA SITUATION

Un entretien complet pour :

- > **Prendre du recul**
- > **Évaluer** les difficultés et la capacité à rebondir
- > **Orienter** vers les aides d'urgence

## DÉFINIR LES SOLUTIONS POUR PRÉPARER LA RELANCE

Un mémento qui regroupe :

- > **Des jalons pour ma relance** à court et moyen terme
- > **Des solutions de financement** immédiates pour faire face
- > **Des recommandations** pour préparer un tour de table financier structurant

## RESTER EN CONTACT POUR RÉUSSIR VOTRE RELANCE

- > **Un collectif engagé de partenaires** à vos côtés pour trouver ensemble des solutions
- > **Votre conseiller à votre écoute** pour suivre régulièrement l'évolution de la situation

**Prise de contact avec un conseiller** pour présenter ma situation et convenir d'un rendez-vous



**État des lieux du projet avec mon conseiller :** modèle économique, situation financière, dispositifs à actionner



**Réévaluation** de mon besoin et identification des **solutions de financement**



**Présentation de ma demande de financement** pour décision au Comité d'engagement



**Déblocage de mes financements.** J'amorce le redémarrage



**Préparation d'un tour de table financier avec l'appui de mes partenaires**, si la situation de mon entreprise le nécessite

Nous vous accompagnons dans votre plan de relance

# 1



## Votre stratégie de financement

Nous vous accompagnons dans votre plan de relance :

- > **Diagnostic et évaluation** des besoins de financements
- > **Définition d'une feuille de route** à court et moyen terme
- > **Aide à l'élaboration d'outils de gestion de crise** : trésorerie, prévisionnels, guide "Je redresse la barre"

**FRANCE ACTIVE**

Les entrepreneurs engagés

AUVERGNE-RHÔNE-ALPES

**Le Pacte Relance**

## DIAGNOSTIQUER POUR ÉVALUER LA SITUATION

### Un entretien complet pour :

- > **Prendre du recul**
- > **Évaluer** les difficultés et la capacité à rebondir
- > **Orienter** vers les aides d'urgence

## DÉFINIR LES SOLUTIONS POUR PRÉPARER LA RELANCE

### Un mémento qui regroupe :

- > **Des jalons pour ma relance** à court et moyen terme
- > **Des solutions de financement** immédiates pour faire face
- > **Des recommandations** pour préparer un tour de table financier structurant

## RESTER EN CONTACT POUR RÉUSSIR VOTRE RELANCE

- > **Un collectif engagé de partenaires** à vos côtés pour trouver ensemble des solutions
- > **Votre conseiller à votre écoute** pour suivre régulièrement l'évolution de la situation

**Prise de contact avec un conseiller** pour présenter ma situation et convenir d'un rendez-vous



**État des lieux du projet avec mon conseiller :** modèle économique, situation financière, dispositifs à actionner



**Réévaluation** de mon besoin et identification des **solutions de financement**



**Présentation de ma demande de financement** pour décision au Comité d'engagement



**Déblocage de mes financements.** J'amorce le redémarrage



**Préparation d'un tour de table financier avec l'appui de mes partenaires**, si la situation de mon entreprise le nécessite



# 2

## Vos financements sur-mesure

Nous construisons avec vous un plan de financement adapté à vos besoins :

- > **Réaménagements de vos encours de prêts** et de garanties : allongement de la durée initiale
- > **Prêt Relève Solidaire** : Un prêt sans intérêt, jusqu'à 100 K€, remboursable in fine au bout de 12 à 18 mois, avec des ajustements possibles (remboursement anticipé ou renouvellement), dédié au renforcement de la trésorerie pour vous donner le temps de préparer un tour de table financier structurant.
- > **Prêts participatifs et contrats d'apports associatifs** dans le cadre d'un tour de table de relance

**FRANCE ACTIVE**  
Les entrepreneurs engagés

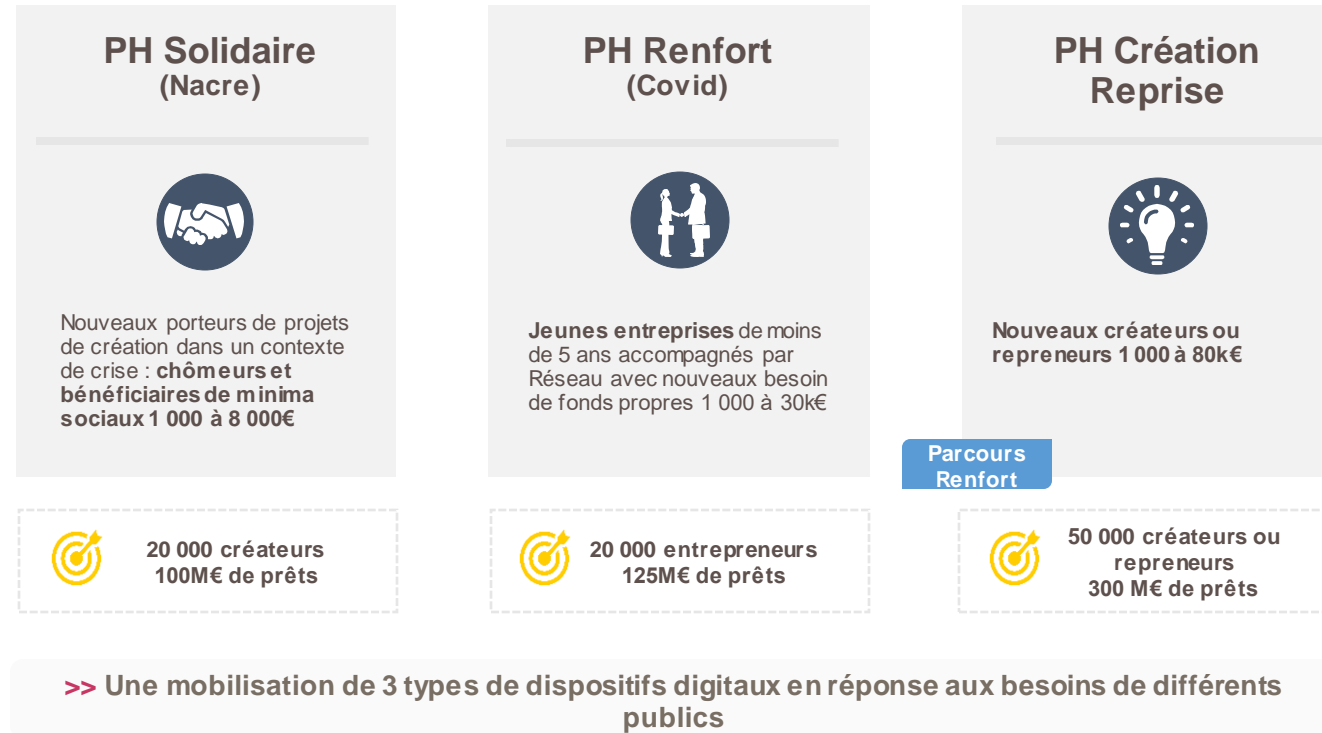
AUVERGNE-RHÔNE-ALPES

**Le Pacte Relance**



# Assurer aux TPE un continuum de solutions dès la création

## Des besoins renforcés dans la cadre de la relance 2021; 50 000 PH



Pour aller plus loin

**INITIATIVE-AUVERGNE-RHÔNE-ALPES :**  
<https://www.initiative-auvergnerhonealpes.fr/qui-sommes-nous.html>

**FRANCE ACTIVE AUVERGNE-RHÔNE-ALPES :**  
<https://franceactive-ara.org/decouvrir-france-active/notre-reseau/>

**Reseau entreprendre**  
<https://www.reseau-entreprendre.org/fr/accueil/>

**ADIE**  
<https://www.adie.org/>

\*croissance prévue en montant entre 2020 et 2021

**DIAGNOSTIQUER POUR ÉVALUER LA SITUATION****Un entretien complet pour :**

- > **Prendre du recul**
- > **Évaluer** les difficultés et la capacité à rebondir
- > **Orienter** vers les aides d'urgence

**DÉFINIR LES SOLUTIONS POUR PRÉPARER LA RELANCE****Un memento qui regroupe :**

- > **Des jalons pour ma relance** à court et moyen terme
- > **Des solutions de financement** immédiates pour faire face
- > **Des recommandations** pour préparer un tour de table financier structurant

**RESTER EN CONTACT POUR RÉUSSIR VOTRE RELANCE**

- > **Un collectif engagé de partenaires** à vos côtés pour trouver ensemble des solutions
- > **Votre conseiller à votre écoute** pour suivre régulièrement l'évolution de la situation

**Prise de contact avec un conseiller** pour présenter ma situation et convenir d'un rendez-vous



**État des lieux du projet avec mon conseiller :** modèle économique, situation financière, dispositifs à actionner

**Réévaluation** de mon besoin et identification des **solutions de financement**

**Présentation de ma demande de financement** pour décision au Comité d'engagement

**Déblocage de mes financements.** J'amorce le redémarrage

**Préparation d'un tour de table financier** avec l'appui de mes partenaires, si la situation de mon entreprise le nécessite

**Votre réseau**

Nous vous aidons à mobiliser votre réseau :

- > **Orientation vers les dispositifs d'aides exceptionnels** nationaux, locaux, sectoriels
- > **Mobilisation d'un collectif de partenaires** pour suivre et faciliter la relance
- > **Appui à l'organisation d'un tour de table financier**

# Questions

---



1. Ouverture

2. Panorama  
des appels à  
projet

3. Conseils  
pratiques

4. Solutions  
financières



# INTERVENANTS DES ATELIERS 15-16h



**Direction Départementale de  
Territoires – DDT**

Gaëlle PION

Chargée de mission crises et filières  
*Unité Foncier et vie des exploitations  
Service agricole et développement rural*



Mathieu SCAPPATICCI  
Stéphanie HERITIER

Délégation Auvergne-Rhône-Alpes



**Direction régionale de l'alimentation de  
l'agriculture et de la forêt – DRAAF**

Lucas PROST

Chargé de mission agriculture BIO et SIQO  
*Service régional de l'économie agricole*



Stéphanie KHAYAT

Chargée de mission Agriculture Urbaine  
*Direction de la Stratégie et de  
l'Accompagnement des Acteurs*



Sybille MEJIA

Chargée de mission France Relance :  
Tremplin PME, Tourisme durable,  
Agriculture durable (Bon diagnostic  
Carbone)

Claire SAUGUES

Prévention et gestion des  
déchets – Projets biodéchets